



Pugeu-vos al Balanç!

Descobriu una eina de diagnosi i millora dels projectes

TORRE JUSSANA · FEBRER 2024

Ana Rico i Miquel Caum

Oficina de Suport de Patrimoni - Torre Jussana

GESTIONA:



Ajuntament de
Barcelona

El Balanç Comunitari: Eixos i eina

Característiques

- ✓ **Marc d'(auto)avaluació** que gira entorn dels processos i valors de l'acció comunitària, amb perspectives de millora a mig i llarg termini, i no només dels resultats.
- ✓ **Transparència** en les activitats i el funcionament del projecte.
- ✓ **Mesura la dimensió comunitària dels projectes.** Les pràctiques comunitàries produeixen **valors que resten invisibilitzats** si es mesuren sobre criteris econòmics, exclusivament quantitativs i curt-terministes. El Balanç Comunitari aporta **una nova mètrica** que permet observar processos, com la corresponsabilitat social, la gestió democràtica, la participació ciutadana, l'orientació a les necessitats humanes, el compromís amb la comunitat i el retorn social.
- ✓ **Construcció col·lectiva** d'una mètrica pels projectes comunitaris.

Creació col·lectiva

Partint del treball previ de la [Xarxa d'Espais Comunitaris \(XEC\)](#) i del Balanç Social de la Xarxa d'Economia Solidària (XES), s'inicia el procés de co-creació del Balanç Comunitari del Programa de Patrimoni Ciutadà.

2017

Acord entre la XEC i l'Ajuntament de Barcelona per construir una nova mètrica d'(auto)avaluació dels projectes comunitaris: especialment per projectes d'ús i gestió d'espais públics i projectes autogestionats.

2018

Inici de l'elaboració conjunta del Balanç Comunitari PC per part de la XEC, la XES i l'Ajuntament de Barcelona.

2019

Realització per la XES d'una **primera Prova Pilot**.

Creació col·lectiva

2020

Inici del **suport del Consell d'Associacions de Barcelona (CAB)** en la co-creació del Balanç Comunitari PC.

2021

Realització d'una segona Prova Pilot del BC(v2) per part del CAB i revisió final per part de la XEC i l'Ajuntament de Barcelona.

Acord entre tots els agents sobre la versió final de Balanç Comunitari de Patrimoni Ciutadà i la seva governança compartida.

2022

Inici de la **campanya de Balanç Comunitari 2022 (XEC)**. La primera campanya del Balanç Comunitari de la XEC.

2023

S'activa el mòdul del **Balanç Comunitari del Programa de Patrimoni Ciutadà**. L'Ajuntament aprova el Protocol d'Atorgament de Gestions Cíviques incorporant el Balanç Comunitari del Programa de Patrimoni Ciutadà.

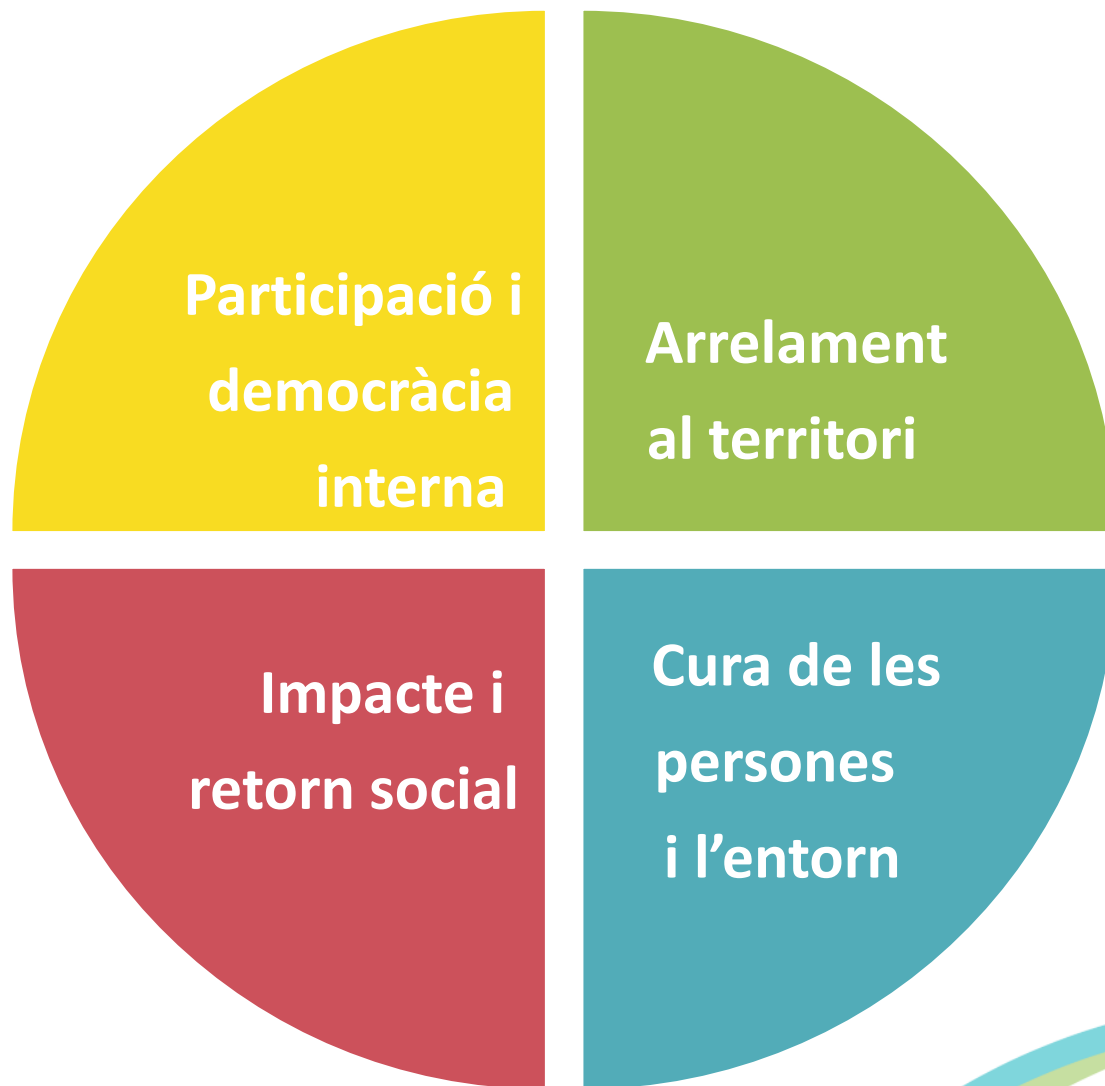
Allò que diem “comunitari”

- ✓ **Transformador**, resolució de **necessitats col·lectives** des de la pròpia comunitat, mitjançant la gestió de recursos comuns amb la voluntat de millora de les seves condicions materials i subjectives.
- ✓ Fet **relacional i sistèmic**. Conjunt de relacions, amb diferents graus de formalitat, que es donen en un context, pot ser físic (barri) o d'agrupament per interessos (sectorials).
- ✓ **Intencionat i planificat** versus estar atentes a allò **emergent**.
- ✓ **Coordinació** versus **treball comunitari**.

L'objecte d'anàlisi: El projecte

- ✓ Conjunt d'activitats i/o accions que s'han dut a terme en el marc del conveni de Gestió Cívica durant l'últim any.
- ✓ Com a norma s'avalua un Balanç per conveni.
- ✓ Tant l'activitat que es fa dins del vostre espai com aquella que es fa fora, com ara: actes organitzats a espai públic, exposicions itinerants, etc.
- ✓ Estructura del Balanç Comunitari
 - ✓ Dades de l'entitat
 - ✓ Dades del projecte (any, nom, descripció, àmbit, contacte)
 - ✓ Dades generals del projecte (objectius, temàtica i dimensió comunitària, base social i estructura, sostenibilitat econòmica)
 - ✓ I l'anàlisi del projecte des de els 4 eixos del Balanç Comunitari:

Eixos del Balanç Comunitari



Participació i democràcia interna

Si parlem d'atendre necessitats col·lectives i donar resposta de manera col·lectiva hem de posar atenció a les formes en què s'organitza i governa aquest fet.

- ✓ Model de governança del projecte que faciliti la participació inclusiva i efectiva.
- ✓ Tenir definit en quins espais es prenen decisions (junta, gestora, comissions, grups de treball...). Quin tipus de decisions prenen en ells (estratègiques, operatives).
- ✓ Quines persones poden fer propostes (associades, usuàries, beneficiàries, voluntàries), quines tenen capacitat decisòria i en quin nivell.
- ✓ Com es fa la renovació de càrrecs de responsabilitat.
- ✓ Quines estratègies existeixen pel foment de la participació.
- ✓ Quines són les eines de transparència, més enllà de la obligatorietat legal.

Arrelament al territori

Com el projecte es relaciona amb altres agents de l'entorn.

- ✓ Presència a les xarxes territorials. Relacions amb el teixit associatiu i/o altres col·lectius del territori.
- ✓ Presència als espais de participació institucional.
- ✓ Relacions amb equipaments i serveis del territori.
- ✓ Relació amb el sector productiu i /o comercial del territori.
- ✓ Capacitat d'escolta, mecanismes per detectar necessitats, demandes i oportunitats de l'entorn.
- ✓ Com facilitem l'accés i/o ús de l'espai per part d'altres.

Impacte i retorn social

Mesura en quin grau el projecte cobreix necessitats col·lectives, de manera comunitària i en benefici del bé comú.

- ✓ Identificar les activitats més significatives del projecte, aquelles que aportin més valor a la comunitat.
- ✓ Identificar quines són les persones beneficiàries del conjunt del projecte (destinatàries, usuàries, participants).
- ✓ Foment de les dinàmiques comunitàries: impuls de nous grups, nous projectes...
- ✓ Presència a iniciatives comunitàries: xarxes suport mutu, espais de criança, cooperatives de consum...
- ✓ Relació amb l'Economia Social i Solidària.

Cura de les persones i de l'entorn

Dimensionar la importància de les relacions i com ens cuidem entre nosaltres, com a persones amb necessitats diverses, com a organització i com actuem per la sostenibilitat mediambiental.

- ✓ Identificar els mecanismes de sostenibilitat col·lectiva, accions per a la cura de les persones del projecte que atenen a la qualitat de les relacions, les diferents habilitats i necessitats.
- ✓ Sostenibilitat organitzacional, accions i estratègies que permeten gestionar amb més qualitat el conjunt del projecte.
- ✓ Perspectiva de gènere.
- ✓ Atenció a altres diversitats.
- ✓ Mesures de sostenibilitat mediambiental.

Repensem

Horitzó de millora



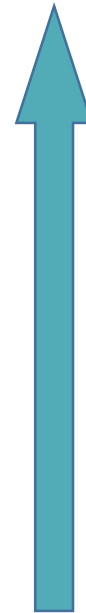
Participació i
democràcia
interna



Arrelament al
territori



Impacte i
retorn social



Cura de les
persones i
l'entorn

Situació actual



Guia de preguntes del Balanç

Guia Balanç Comunitari Bàsic-Patrimoni Ciudadà

Guia de preguntes del Balanç

Qüestions generals:

- ✓ Trobareu unes notes en blau que us ajudaran a respondre. Especialment en la cas de preguntes obertes.
- ✓ Evitar llenguatge genèric. Parlem de mesures concretes.
- ✓ Coherència.
- ✓ Projecte versus entitat.
- ✓ Apartat de millores i reptes.
- ✓ Temporalitat.

Guia de preguntes del Balanç

Qüestions específiques:

- ✓ Base social (voluntariat).
- ✓ Sostenibilitat econòmica.
- ✓ Comunicació pública.
- ✓ Arrelament.
- ✓ Impacte i retorn social.

Guia de preguntes del Balanç

Altres Qüestions:

- ✓ Tutorial.
- ✓ Assessorament individualitzat.

Ensenya el Cor

És l'eina en línia que utilitzem per completar el Balanç Comunitari, desenvolupada per la Xarxa d'Economia Solidària (XES).

<https://ensenyaelcor.org/bs/login>



Xarxa
**d'Economia
Solidària**
de Catalunya

Ensenya el Cor: Inici

Català

Benvingut/da a la plataforma de rendició de comptes i mesura d'impacte
Ensenya el Cor, un recurs comú a l'univers de l'**Economia Social i Solidària**

ENSENYA EL COR

Introdueix el nom d'usuari:

Usuari

Contrasenya

[Recuperar contrasenya](#)

Si no ets usuari, aquí pots registrar-te:

Inici | [Què és aquesta web?](#)

Ensenya el Cor: Registre noves usuàries

Mòduls a completar:

Formulari de sol·licitud de registre

NIF *

Nom de l'organització *

Comunitat autònoma *

Catalunya ▼

Forma jurídica principal *

Forma jurídica secundària *

Telèfon *

Correu electrònic *

Pàgina web

Mòduls disponibles *

- Balanç Social, promogut per Xarxa d'Economia Solidària
- Balanç Social Bàsic, promogut per Xarxa d'Economia Solidària
- Balanç Comunitari, promogut per Xarxa d'Espais Comunitaris i Xarxa d'Economia Solidària
- Balanç Comunitari bàsic, promogut per Xarxa d'Espais Comunitaris i Xarxa d'Economia Solidària
- Balanç Comunitari bàsic - Patrimoni Ciutadà, promogut per Ajuntament de Barcelona
- Balanç Associatiu Juvenil, promogut per Consell Nacional de la Joventut de Catalunya
- Codi Ètic de les Associacions de Barcelona, promogut per Consell d'Associacions de Barcelona

Ensenya el Cor: Registre noves usuàries

Mòduls a completar:

- Els projectes que tinguin una estructura econòmica de més de 3 jornades completes i uns ingressos majors als 100.000€ anuals també hauran de fer el Balanç Social per avaluar el seu funcionament intern.

Formulari de sol·licitud de registre

NIF *	<input type="text"/>
Nom de l'organització *	<input type="text"/>
Comunitat autònoma *	Catalunya ▼
Forma jurídica principal *	▼
Forma jurídica secundària *	▼
Telèfon *	<input type="text"/>
Correu electrònic *	<input type="text"/>
Pàgina web	<input type="text"/>
Mòduls disponibles *	<input type="checkbox"/> Balanç Social, promogut per Xarxa d'Economia Solidària
	<input checked="" type="checkbox"/> Balanç Social Bàsic, promogut per Xarxa d'Economia Solidària
	<input type="checkbox"/> Balanç Comunitari, promogut per Xarxa d'Espais Comunitaris i Xarxa d'Economia Solidària
	<input type="checkbox"/> Balanç Comunitari bàsic, promogut per Xarxa d'Espais Comunitaris i Xarxa d'Economia Solidària
	<input checked="" type="checkbox"/> Balanç Comunitari bàsic - Patrimoni Ciutadà, promogut per Ajuntament de Barcelona
	<input type="checkbox"/> Balanç Associatiu Juvenil, promogut per Consell Nacional de la Joventut de Catalunya
	<input type="checkbox"/> Codi Ètic de les Associacions de Barcelona, promogut per Consell d'Associacions de Barcelona

Ensenya el Cor: Alta als mòduls

Si ja esteu donades d'alta a la plataforma, haureu de demanar accés al mòdul del Balanç Comunitari Bàsic – Programa de Patrimoni Ciutadà. Es pot fer des de:

ENSENYA EL COR TestBC Test Balanç Comunitari

Català

Telèfon * 1

Email *

Web * -

Facebook

Twitter

Instagram

Mòduls disponibles

- Balanç Social, promogut per Xarxa d'Economia Solidària
- Balanç Social Bàsic, promogut per Xarxa d'Economia Solidària
- Balanç Comunitari, promogut per Xarxa d'Espais Comunitaris i Xarxa d'Economia Solidària
- Balanç Comunitari bàsic, promogut per Xarxa d'Espais Comunitaris i Xarxa d'Economia Solidària
- Balanç Comunitari bàsic - Patrimoni Ciutadà, promogut per Ajuntament de Barcelona
- Balanç Associatiu Juvenil, promogut per Consell Nacional de la Joventut de Catalunya
- Codi Ètic de les Associacions de Barcelona, promogut per Consell d'Associacions de Barcelona

Ensenya el Cor: Taulell

TAULELL D'INICI | DOCUMENTS

ENSENYA EL COR  TestBC
Test Balanç Comunitari

Català

Exercici 2022

Nom, aquest és el teu taulell d'inici Consultar estat

Balanç Comunitari bàsic

Eina d'auto-diagnòstic on les entitats avaluen els projectes que es duen a terme des d'una perspectiva de l'àmbit comunitari i de participació ciutadana en l'ús i gestió dels béns comuns urbans.

[Guia de preguntes](#)

Projecte Projecte 1 

Estat Tancat

Resum

Inici 2022-04-02

Inici 2022-05-31

 Documents

Balanç Comunitari bàsic

Eina d'auto-diagnòstic on les entitats avaluen els projectes que es duen a terme des d'una perspectiva de l'àmbit comunitari i de participació ciutadana en l'ús i gestió dels béns comuns urbans.

[Guia de preguntes](#)

Projecte Test 2 Democràcia Activa 

Estat Obert

Vols seguir treballant aquest qüestionari?

Resum

Inici 2022-04-27

Dades generals del projecte 

Aïllament al territori 

Participació i democràcia interna 

Impacte i retorn social 

Cura de les persones i l'entorn 

 Documents

Balanç Comunitari bàsic

Eina d'auto-diagnòstic on les entitats avaluen els projectes que es duen a terme des d'una perspectiva de l'àmbit comunitari i de participació ciutadana en l'ús i gestió dels béns comuns urbans.

[Guia de preguntes](#)



Inici | Què és aquesta web? | Contacte | Crèdits

Ensenya el Cor: Qüestionari

TAULELL D'INICI | DOCUMENTS

ENSENYA EL COR



TestBC

Test Balanç Comunitari

Català



Exercici 2023 - Balanç Comunitari bàsic - Patrimoni Ciutadà

Consultar estat

Dades generals del projecte

Participació i democràcia interna

Arrelament al territori

Impacte i retorn social

Cura de les persones i l'entorn

voluntariat"?

Sostenibilitat econòmica del projecte

- 1217 2.8 Despeses totals anuals del projecte
- 1218 2.9 Ingressos totals anuals del projecte
- 1224 2.10 El projecte rep aportacions en espècie

Entitats i col·lectius

- 0113 2.11 Independentment de la vostra forma jurídica

Adjunta, si s'escau, els documents que recolzen la

Estat de les preguntes

Nivell d'implicació

q0115 - Cal contestar la pregunta.

Personal remunerat

q0117 - Cal contestar la pregunta.

Projecte de voluntariat

q0116 - Cal contestar la pregunta.

Sostenibilitat econòmica del projecte

q1217 - Cal contestar la pregunta.

q1218 - Cal contestar la pregunta.

q1224 - Cal contestar la pregunta.

Entitats i col·lectius

q0113 - Cal contestar la pregunta.

Adjuntar documents

Desar

Inici | Què és aquesta web? | Contacte | Crèdits

Recursos

Oficina de Patrimoni Ciutadà - Torre Jussana

- Assessorament per complimentar el Balanç Comunitari-Patrimoni Ciutadà.
- Suport per la millora de la qualitat comunitària dels projectes:
 - Formacions específiques per cada eix del balanç.
 - Acompanyaments.

[Web](#) on trobareu un apartat de [recursos](#)

Contacte: suportpatrimoni@tjussana.cat

- ✓ [Guia de Preguntes del Balanç Comunitari Bàsic del Programa de Patrimoni Ciutadà.](#)
- ✓ [Tutorial de Navegació d'Ensenya el Cor.](#)
- ✓ patrimoniciutada@bcn.cat
- ✓ Document d'interès: [Xarxa d'Espais Comunitaris: Una mirada a les pràctiques en gestió comunitària](#)



Gràcies!

Per a més informació:

- <https://tjussana.cat/patrimoniciutada/>
- suportpatrimoni@tjussana.cat